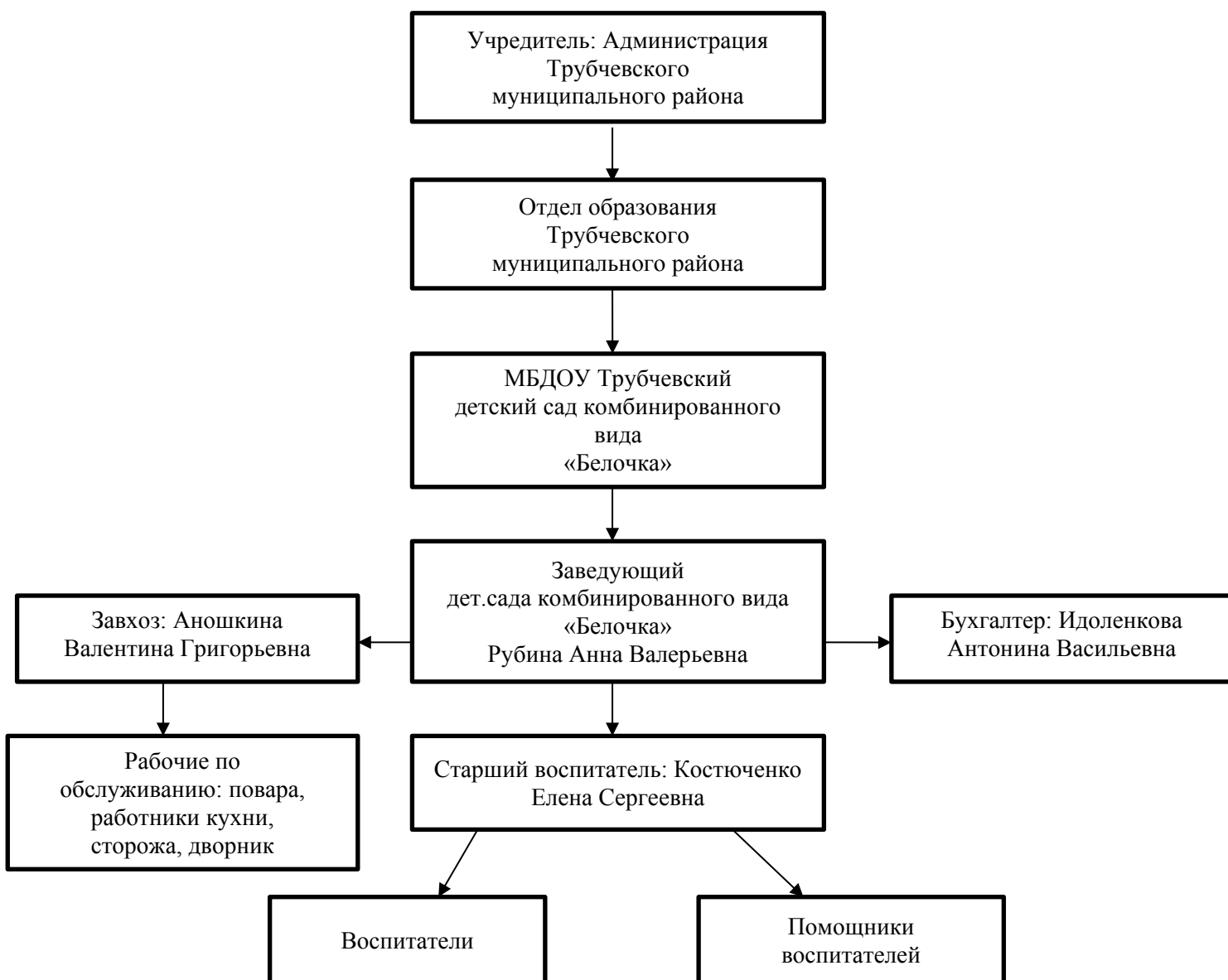


Управление в МБДОУ детский сад комбинированного вида «Белочка» осуществляется в соответствии с Законом РФ «Об образовании в Российской Федерации», Уставом.

Структура и органы управления образовательной организацией



Управление является многофункциональным, складывается из самоуправления, соуправления и собственно управления.

Формами *самоуправления* ДОУ являются:

- Общее собрание работников МДОУ;
- Педагогический совет;
- Родительский комитет.

Общее собрание работников МБДОУ «Белочка» является высшим органом управления ДОУ. В период между Общими собраниями работников МБДОУ «Белочка» общее руководство и выполнение решений Общего собрания осуществляет

Педагогический совет. Управление вопросами педагогической деятельности в ДОУ осуществляет Педагогический совет. Всестороннюю помощь, поддержку и содействие ДОУ во всех формах его деятельности осуществляет Родительский комитет. Вопросы компетенции Общего собрания работников МДОУ «Белочка», Педагогического совета, Родительского совета определены Уставом и Положениями «Об Общем собрании работников МБДОУ «Белочка»», «О Педагогическом совете», «О Родительском комитете».

Соуправление в ДОУ осуществляется посредством взаимодействия органовсамоуправления и собственно управления с добровольными общественными объединениями:

- профсоюзным комитетом ДОУ;
- родительским комитетом.

Профсоюзный комитет представляет и защищает интересы работников МДОУ «Белочка» в области производства, труда, быта и культуры.

Родительский комитет оказывает помощь детскому саду в осуществлении образовательного и воспитательного процесса, в укреплении хозяйственной иматериально-технической базы.

Собственно управление в ДОУ носит 3-х уровневый характер:

- общее руководство деятельностью ДОУ осуществляет заведующий (**Рубина Анна Валерьевна**), занимающий *первый уровень управления*;
- непосредственное управление различными сторонами деятельности ДОУ осуществляют заместители заведующего ДОУ и специалисты, занимающие*второй уровень управления*;
- заместитель заведующего (старший воспитатель – **Костюченко Елена Сергеевна**) по воспитательной и методической работе осуществляет управление воспитательно-образовательной и методической работой в ДОУ;
- бухгалтер(**Идоленкова Антонина Васильевна**) осуществляет управление финансово-экономической деятельностью в ДОУ;
- завхоз (**Аношкина Валентина Григорьевна**)осуществляет управление хозяйственной деятельностью в ДОУ;
- старшая медицинская сестра (**Клюшниковна Мария Егоровна**)осуществляет управление санитарно-гигиенической деятельностью в ДОУ.

третий уровень управления занимают педагогические работники ДОУ (воспитатели, музыкальные руководители, инструктор по физической культуре, учителя-логопеды), образующие **временные творческие объединения** (инновационную мастерскую, временные исследовательские группы, творческие группы, школу молодого специалиста, методическое объединение воспитателей групп раннего возраста, коррекционных и интегрированной групп). К третьему уровню управления относится и младший обслуживающий персонал.